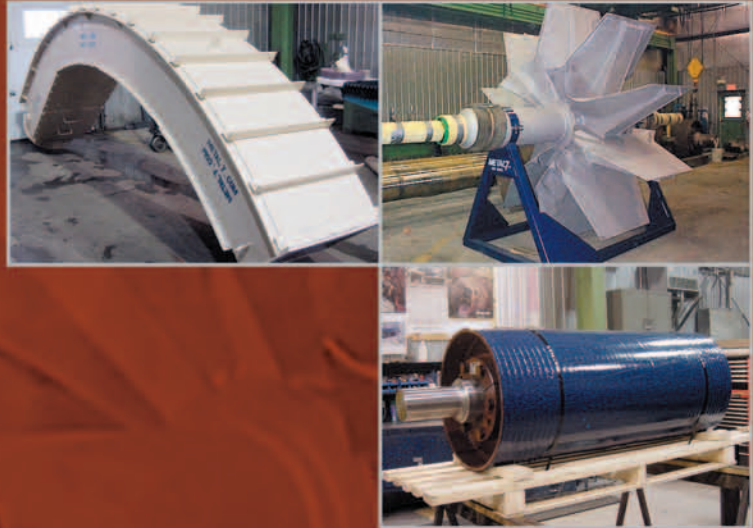


METAL7

CARBURE DE CHROME CHROMIUM CARBIDE

NOTRE MISSION :
Augmenter la disponibilité
de vos équipements

OUR MISSION :
Improve the availability
of your production line



NOTRE SAVOIR FAIRE AU SERVICE DE VOTRE PRODUCTIVITÉ
PLACING OUR EXPERTISE AT THE SERVICE OF YOUR PRODUCTIVITY

PRODUITS OFFERTS/OFFERED PRODUCTS

TUYAU / PIPING

- Revêtement intérieur et extérieur, passe simple ou multiple
- Diamètre variant de 3 à 60 pouces (76.2 mm à 1524 mm) et plus
- Longueur allant jusqu'à 40 pieds (12.2 mètres)
- Soudage à l'arc ouvert ou à l'arc submergé
- Fabrication selon AWS/ASME/CSA

- *Interior and exterior coating, simple or multiple passes*
- *From various diameters; 3 to 60 inches (76.2 mm to 1524 mm) or more*
- *Lengths up to 40 feet (12.2 meters)*
- *Open arc or Submerged arc weld*
- *Manufactured according to AWS/ASME/CSA Standards*

COUDE ET PIÈCE DE TRANSITION / ELBOWS AND TRANSITION PARTS

- Revêtement intérieur, passe simple ou multiple
- Diamètre de 10 pouces (254 mm) et plus
- Courbe de 1.5D, 3D et 5D

- *Interior coating, simple or multiple passes*
- *Various diameters 10 inches (254 mm) and more*
- *Curves of 1.5D, 3D et 5D*



Pièce de transition avec revêtement intérieur de carbure de chrome.
Transition part with Chromium Carbide interior overlay.

PLAQUES / PLATES

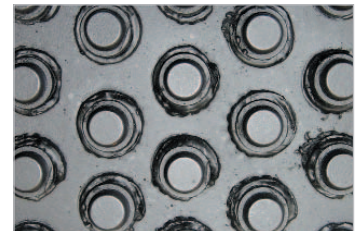
- Épaisseur de revêtement variant de 1/8" à 5/8" (3.17 mm à 15.87 mm)
- Soudage à l'arc ouvert ou à l'arc submergé
- Grandeur et forme selon les spécifications du client
- Certification CSA W 47.1

- *Various overlay thicknesses offered, from 1/8" to 5/8" (3.17 mm to 15.87 mm)*
- *Open arc or Submerged arc weld*
- *Shapes and sizes according to client's needs*
- *Certified CSA W 47.1*

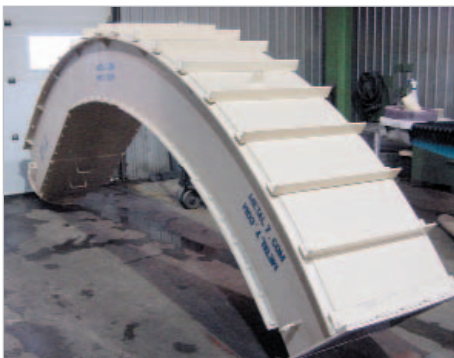
GOUJON « TUFFSTUDDS » DE CARBURE DE CHROME / CHROMIUM CARBIDE STUDS « TUFFSTUDDS »

- Trois diamètres offerts : 5/8", 3/4" et 7/8" (9.53, 19 et 22.23 mm)
- Dureté de 55 Rc

- *Three diameters of studs offered: 5/8", 3/4" and 7/8" (9.53, 19 and 22.23 mm)*
- *Hardness 55 Rc*



Plaque de « Tuffstuds » en carbure de chrome.
Chromium Carbide stud plates ("tuffstuds").



Coude avec revêtement intérieur de carbure de chrome.
Elbow lined with Chromium Carbide plates.



Auge à écorce.
Bark conveyor housing.



Revêtement intérieur d'une auge à écorce.
Internal overlay of a bark conveyor housing.

SERVICES OFFERTS/OFFERED SERVICES

SERVICES

- Mécano-soudage
- Pose des « Tuffstudds » en atelier et sur chantier
- *Plasma cutting, welding and machining to tight tolerances*
- *Installation of Tuffstudds in our workshop or directly on the work site.*

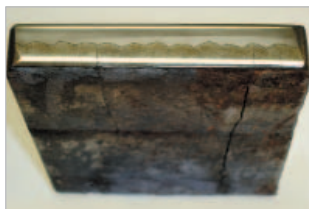


Soudure à l'arc ouvert.
Open Arc Weld.

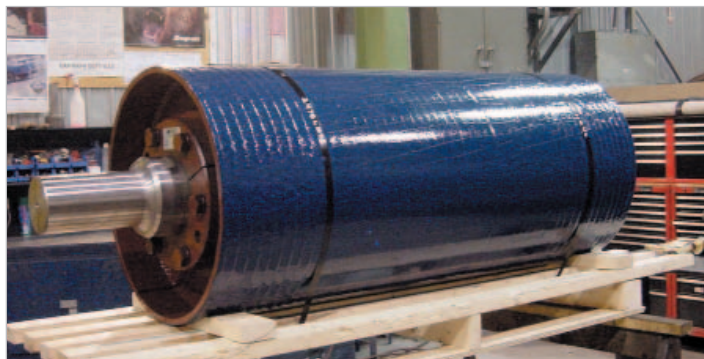
CARACTÉRISTIQUES/ CHARACTERISTICS

En fonction de l'emplacement des équipements traités et des travaux à effectuer, plusieurs types de revêtement peuvent être appliqués. Le revêtement de base offre une dureté variant entre 50 et 55 Rc et un rapport d'abrasion de 14 :1 comparativement au CHT 360. Les revêtements de qualité supérieure ont une dureté accrue et une meilleure résistance à l'abrasion.

According to the application and the required protection, different types of coatings/overlays may be applied. The basic grades offer various hardness between, 50 and 55 Rc and an abrasion report of 14 :1 compared to a more common material like CHT 360. The higher quality coatings have an increased hardness and a much better abrasion resistance.



Vue en coupe d'un revêtement de carbure de chrome avec la couche de carbure dans la partie supérieure
Cut view of a polished Chromium Carbide overlaid plate shows the harder material distribution in the upper section.



Poulie de convoyeur avec revêtement extérieur sur l'enveloppe de carbure de chrome (sans caoutchouc).
Conveyor pulley with chromium carbide overlay on the shell - no rubber lagging is required.

LES AVANTAGES/ THE ADVANTAGES

Le revêtement en carbure de chrome :

- Accroît la durée de vie des équipements en contact avec des matières abrasives
- Offre une excellente résistance à l'abrasion et à la corrosion
- Résiste aux diverses conditions climatiques (pluie, neige et glace)
- Résiste à de hautes températures (jusqu'à 650 °C)
- *The lifespan of the equipment in contact with abrasive matters significantly increases*
- *Offers an excellent resistance to abrasion and corrosion*
- *Resists to various climatic conditions (rain, snow and ice)*
- *Resists to high temperatures (up to 650 °C)*

LES APPLICATIONS/ THE ADVANTAGES

Les intervenants de l'industrie primaire recourent de plus en plus au revêtement de carbure de chrome sur leurs équipements pour augmenter la disponibilité de leurs lignes de production et ainsi optimiser le rendement de leurs usines. Voici quelques exemples d'applications :

- Poulie de convoyeur à courroie
- Cyclone
- Plaque d'usure
- Ventilateurs
- Canalisations pneumatiques
- Broyeurs et mélangeur
- Tuyau et coude de transport de matériel



Cyclone / Cyclone

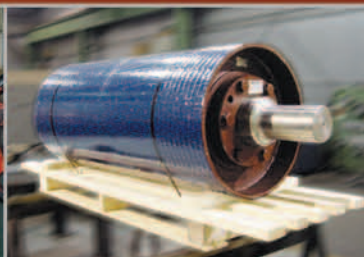
More and more clients in the primary industry are opting for Chromium Carbide coating material on their critical equipment, to increase the availability of their lines of production and this to optimize the output of their mills. Here are some examples of applications :

- *Conveyor belt pulley*
- *Cyclone*
- *Wear plate chutes*
- *Fan blades*
- *Pneumatic conveyors*
- *Crusher and mixer*
- *Pipe and Elbow for bulk material conveying*

METAL7

TECHNOLOGIES DE POINTE
POUR L'INDUSTRIE PRIMAIRE

TECHNOLOGIES FOR
THE PRIMARY INDUSTRY



Métal 7 est établi à Sept-îles, sur la Côte-Nord, depuis février 1974 et se spécialise dans les revêtements par projection thermique et par rechargement depuis 1978. Elle se concentre dans le développement de solution contre l'abrasion.

Ses activités comprennent principalement la conception et la fabrication de pièces et d'équipements pour l'industrie primaire, incluant les usines de pâtes et papiers, les scieries, les usines de bouletage de minerai de fer et les alumineries, ainsi que la réparation de pièces pour ces mêmes marchés.

Une part importante de sa production est destinée aux marchés étrangers, avec une clientèle répartie sur les cinq continents.

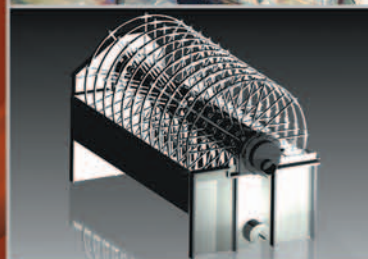
Les opérations de l'entreprise sont régies par un système d'assurance qualité rigoureux qui est d'ailleurs enregistré à la norme ISO 9001 : 2000.



Metal 7 is located in Sept-Iles on the North Shore of the St-Lawrence River since 1974. The company is specialized in the development of solution against abrasion through the use of thermal sprayed and welded coatings. The main activities include the design and the manufacturing of parts and equipment for the primary industry, including pulp and paper plants, saw mills, iron ore pelletizing plants and aluminium smelters, and the repairing of parts or equipments for the same industries.

A very large part of its production goes to foreign clients located on all the five continents.

Metal 7 is registered under the ISO-9001 standard.



www.metal7.com · www.innovanor.com

285, rue des Pionniers, Sept-Iles (Quebec) G4R 4X9 Canada / info@metal7.com
TEL. : +1 418 968 5822 • FAX : +1 418 962 4534